

► Acquasimac hobby WF 5273

Aspirapolvere wet&dry con filtrazione ad acqua

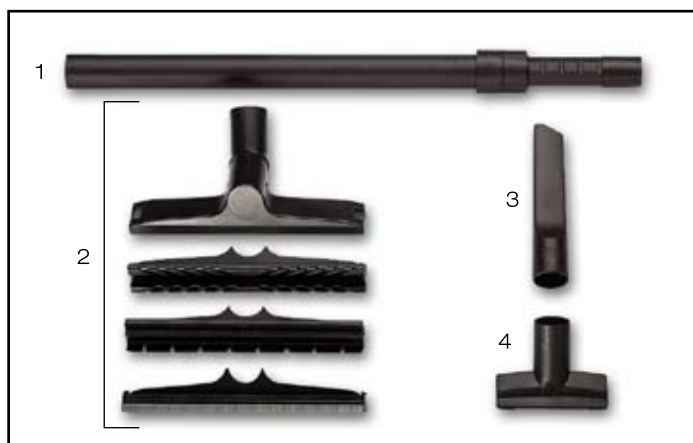


- Sistema di filtrazione ad acqua.
- Niente più sacchetti raccogli polvere. L'acqua è un filtro naturale che raccoglie lo sporco aspirato e trattiene la polvere che, così, non viene rimessa in circolo. La tanica, che contiene l'acqua con lo sporco, si svuota facilmente senza dispersione di polvere. Garantisce, inoltre, il rendimento costante della forza aspirante.
- Potenza di aspirazione IEC/Max. 1300/1500 W.
- Capacità della tanica di raccolta solidi 17 l.
- Capacità della tanica di raccolta liquidi 11 l.
- 4 stadi filtranti.
- Interruttore on/off.
- Avvolgicavo.
- Raggio d'uso utile 9 m.

► Dotazione Acquasimac hobby WF 5273

Aspirapolvere wet&dry con filtrazione ad acqua

ACQUASIMAC
hobby



- 1 ■ Tubo telescopico e tubo flessibile, staccabile.
- 2 ■ Bocchetta rettangolare con tre inserti: per superfici dure, tappeti e moquette, aspiraliquidi.
- 3 ■ Bocchetta a lancia per fessure.
- 4 ■ Bocchetta multiuso per imbottiti.